

A l'attention de : **MARTIN YANNICK**

Objet : **Rapport de recherche de fuite**

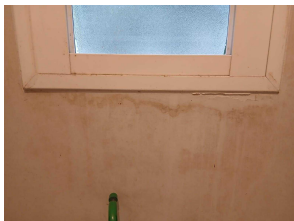
Une investigation a été effectuée le vendredi 27 Juin 2025 au logement occupé par **UVEAKOVI EDOUARD** situé **ARIA NOURE VILLA A0019, SAVANNAH**

Ce qui a pu être constaté lors de l'intervention :

- Traces d'infiltration avec moisissure bas de cloison WC côté gauche + traces d'infiltration bas de mur derrière cuvette WC



- Traces d'infiltration avec salpêtre bas de fenêtre WC



- Traces d'infiltration avec moisissure bas de cloison entrée BUANDERIE côté cuisine + traces d'infiltration avec moisissure bas de cloison BUANDERIE derrière cuisine + traces d'infiltration avec moisissure bas de cloison BUANDERIE côté wc



- Traces d'infiltration avec traces de coulures bas de fenêtre BUANDERIE



Test d'humidité sur les différentes traces d'infiltration : **POSITIF**

Contrôle FACADE

Contrôle fenêtre WC :

- Joint étanchéité bas de cadre de fenêtre + peinture appui fenêtre en mauvais état



Contrôle fenêtre BUANDERIE :

- Joint étanchéité bas de cadre de fenêtre + peinture appui de fenêtre en mauvais état

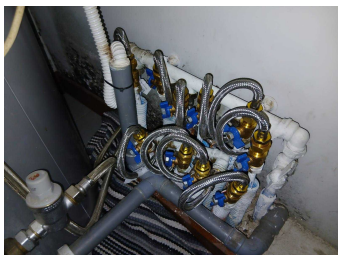


Test réseau aep logement :

- **Détection de plusieurs fuites d'eau sur le réseau sous dalle**

Test approfondi réseau aep logement :

- **Fuite détectée tuyau d'alimentation eau chaude évier sous dalle** (cuisine)
- **Fuite détectée tuyau d'alimentation eau froide lavabo côté gauche** (salle de bain)
- Fermeture provisoire alimentation eau chaude évier et alimentation eau froide lavabo côté gauche afin de stopper les fuites



Le logement subit actuellement des infiltrations :

- D'eau de pluie au niveau des fenêtres buanderie et wc
- D'eau chaude au niveau de la canalisation évier sous dalle
- D'eau froide au niveau de la canalisation lavabo côté gauche sous dalle

Autres remarques :

- Pression réseau aep logement relevé à **9 bars!** (excessif, norme 3 bars)



- Fixation robinetterie évier HS (robinetterie ne tient plus)



Préconisations :

- Reprise étanchéité extérieure fenêtre wc
- Reprise étanchéité extérieure fenêtre buanderie
- Réparation des deux fuites eau chaude/eau froide sous dalle (**DEVIS**)

Autres préconisations :

- Pose d'un régulateur de pression logement (**DEVIS**)
- Remplacement robinetterie évier (**DEVIS**)